

# LPRC300

ZKTeco

Nueva cámara de reconocimiento de patentes con algoritmo LPR *deep learning* integrado



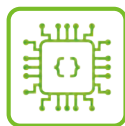
LPRC300 es la nueva generación de cámaras de reconocimiento de patentes de ZKTeco que adopta un chip 0.5 TOPS y un algoritmo deep learning integrado. Proporciona un rendimiento de reconocimiento de patentes más avanzado y rápido, ampliamente adaptable a entornos de control de acceso y estacionamiento.

Además, el LPRC300 puede funcionar de forma independiente fuera de línea después de importar la lista de permitidos (lista blanca) y los datos de la lista de bloqueo a través de un navegador web. Generalmente se aplica en la gestión de estacionamiento mensual, especialmente en fábricas, edificios gubernamentales o áreas residenciales, etc.

## Características



Algoritmo deep learning integrado



Chip AI con 0.5 TOPS



Lista blanca y lista negra incorporada



Protocolo ONVIF, para videovigilancia



SDK gratuito y protocolo push compatible con la integración de terceros

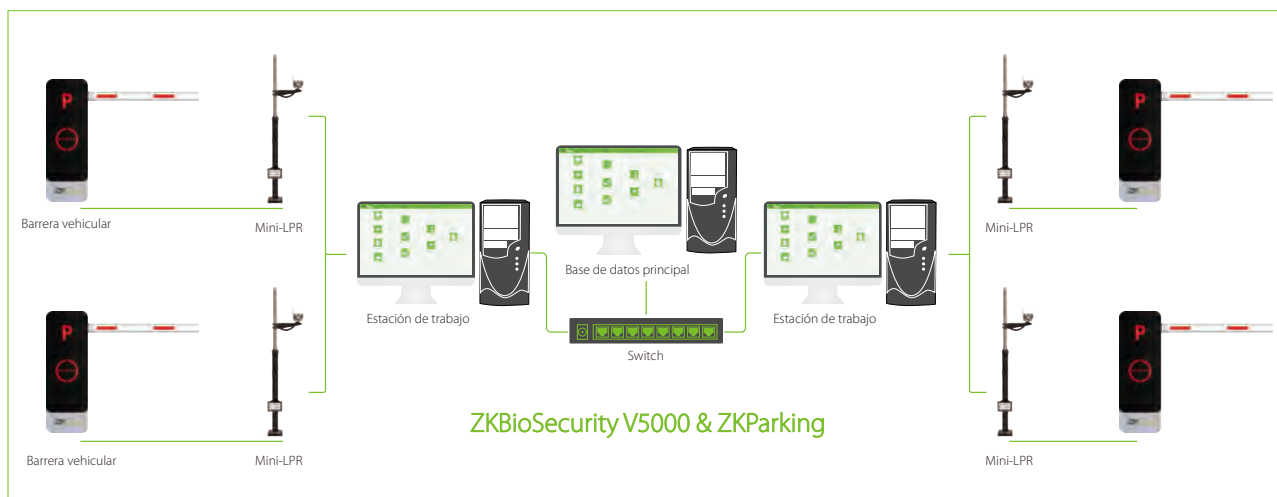


3 MP

# Especificaciones

Modelo	LPRC300
<b>Especificaciones de reconocimiento</b>	
Plataforma	HiCV500
Tasa de precisión de reconocimiento de matrículas	Día ≥ 99%, noche ≥ 99%
Velocidad de reconocimiento	≤100ms
Clasificación	Numero de patente
Velocidad adaptable del vehículo	Hasta 40 km/h
Distancia de reconocimiento	3m a 10m (la distancia recomendada es de 3m a 5m)
Información de salida	Número de matrícula, fotografía de matrícula, tiempo de acceso
Regiones admitidas	Tailandia, Argentina, México, Chile, Colombia, Arabia Saudita, Brasil, Perú, Mongolia, Turquía, Egipto, Corea, China continental, Indonesia, Emiratos Árabes Unidos, Myanmar, España, Rusia, Vietnam, Camboya, etc.
<b>Parámetros de trabajo sin conexión</b>	
Lista blanca	1,000
Lista negra	1,000
Estacionamiento mensual	8,000
Registros de entrada y salida	10,000
Imágenes capturadas	10,000
<b>Parámetros de la cámara</b>	
CPU	Dual-core CPU A7@900MHz, 0.5TOPS
Flash	128MB
Sensor de imagen	1/2.8" 3MP CMOS sensor
Iluminación	0.1Lux (Defecto)
Lente	Enfoque automático (de 3,2 mm a 11,1 mm)
Resoluciones	2304*1296P, 1920*1080, 1280*720P, 704*576P
Compresión	H.264 / H.265 / MJPEG
Cuadros por segundo	1 a 25 fotogramas; 25 cuadros por defecto (1920 * 1080 píxeles)
Píxeles	3MP
Protocolo de comunicación	TCP/IP (10/100Mbps), RTSP, ZKTECO, P2P, PUSH
Interfaz de E/S	Dos relés, RS485, E / S AUX, entrada de estado de barrera, entrada y salida Wiegand
Almacenamiento SD	8 GB por defecto, soporte máximo de 128 GB
Formato de imagen	JPG
Activador de reconocimiento	Disparador de video (por defecto), detección de bucle
Nivel de protección	IP65
Tensión de trabajo	12V DC
Energía	≤7.5W
Temperatura de trabajo	-30°C a 70°C
Humedad de trabajo	≤90%
Dimensiones (L*W*H)	460 * 156 * 120 (mm)
Peso	2.5kg

## Dizagrama de sistema



## Aplicaciones



Comunicaciones



Centro de Negocios



Edificios de Gobierno



Parques industriales

## Accesorios



Columna fija LPR



Luz LPR-Fill



Pantalla de visualización LPR (opcional)

