

DH-HAC-B3A51-Z

Cámara tipo bala IR HDCVI de 5MP



* Los parámetros y hojas de datos a continuación solo se pueden aplicar a la serie A51-S2.

- Máx. 25 fps@5MP (salida de video 16:9)
- CVI/CVBS/AHD/TVI conmutable
- Lente motorizada de 2,7 mm-12 mm
- Máx. longitud IR 40 m; IR inteligente
- IP67; CC12V



Resumen del sistema

Experimente video Full HD de 5MP y la simplicidad de usar la infraestructura de cableado existente con HDCVI. La cámara HDCVI de 5MP de la serie Lite presenta un diseño compacto y ofrece una imagen de alta calidad a un precio accesible. Ofrece varios modelos de lentes fijos/motorizados con OSD en varios idiomas y salida conmutable HD/SD. Su flexibilidad estructural y su alto costo-rendimiento hacen de la cámara una opción ideal para las soluciones de PYMES.

Funciones

4 señales sobre 1 cable coaxial

La tecnología HDCVI admite la transmisión simultánea de 4 señales a través de 1 cable coaxial, es decir, video, audio*, datos y alimentación. La transmisión de datos bidireccional permite que la cámara HDCVI interactúe con el XVR, como enviar una señal de control o activar una alarma. Además, la tecnología HDCVI es compatible con PoC para la flexibilidad de la construcción.

* La entrada de audio está disponible para algunos modelos de cámaras HDCVI.

Transmisión de larga distancia

La tecnología HDCVI garantiza la transmisión en tiempo real a larga distancia sin pérdidas. Admite hasta 700 m para video HD de 5MP a través de cable coaxial y hasta 300 m a través de cable UTP.*

* Resultados reales verificados por pruebas en una escena real en el laboratorio de pruebas de Dahua.

Sencillez

La tecnología HDCVI hereda la característica innata de la simplicidad del sistema de vigilancia analógico tradicional, lo que la convierte en la mejor opción para proteger la inversión. El sistema HDCVI puede actualizar sin problemas el sistema analógico tradicional sin reemplazar el cableado coaxial existente. El enfoque plug and play permite la videovigilancia Full HD sin la molestia de configurar una red.

IR inteligente

La cámara está diseñada con iluminación LED IR para un mejor rendimiento con poca luz. Smart IR es una tecnología para garantizar la uniformidad del brillo en imágenes en blanco y negro con poca iluminación. El exclusivo Smart IR de Dahua se ajusta a la intensidad de los LED infrarrojos de la cámara para compensar la distancia de un objeto y evita que los LED IR sobreexpongan las imágenes a medida que el objeto se acerca a la cámara.

Multiformatos

La cámara admite múltiples formatos de video, incluidos HDCVI, CVBS y otros dos formatos analógicos HD comunes en el mercado. Los cuatro formatos se pueden cambiar a través del menú OSD. Esta función hace que la cámara sea compatible con la mayoría de los DVR HD/SD existentes de los usuarios finales.

OSD en varios idiomas

El menú OSD proporciona múltiples ajustes de imagen y configuración de funciones para cumplir con los requisitos de diferentes escenas de monitoreo. El menú OSD incluye configuraciones como el modo de luz de fondo, día/noche, balance de blancos, máscara de privacidad y detección de movimiento. La cámara admite 11 idiomas para el menú OSD, a saber, chino, inglés, francés, alemán, español, portugués, italiano, japonés, coreano, ruso y polaco.

Proteccion

La excelente confiabilidad de la cámara es insuperable debido a su diseño resistente. La cámara está protegida contra el agua y el polvo con clasificación IP67, lo que la hace adecuada para entornos interiores o exteriores. Con un rango de temperatura de trabajo de -30 °C a +60 °C (-22 °F a +140 °F), la cámara está diseñada para entornos con temperaturas extremas. Con una tolerancia de voltaje de entrada de ±30 %, esta cámara se adapta incluso a las condiciones de suministro de energía más inestables. Su clasificación de rayos de 4kV proporciona protección contra la cámara y su estructura de los efectos de los rayos.

Especificación técnica

Cámara

Sensor de imagen	CMOS de 1/2,7 pulgadas
máx. Resolución	2880 (H) × 1620 (V)
píxel	5 MP
Sistema de escaneo	Progresivo
Velocidad de obturación electrónica	PAL: 1/25 s–1/100000 s NTSC: 1/30 s–1/100000 s
Relación señal/ruido	> 65dB
mín. Iluminación	0,01 lux/F1,6; 30IRE; 0 lux IR encendido
Distancia de iluminación	40 m (131,2 pies)
Control de encendido/apagado del iluminador	Auto; manual
Número de iluminador	2
Rango de giro/inclinación/rotación	Panorámica: 0°–360° Inclinación: 0°–90° Rotación: 0°–360°

Lente

Tipo de lente	Varifocal motorizado				
Enfoque automático	N / A				
Tipo de montaje	Φ14				
Longitud focal	2,7 mm–12 mm				
máx. Abertura	F1.6				
Campo de visión	Diagonal: 39°–130° Horizontales: 34°–107° Vertical: 19°–55°				
Tipo de iris	iris fijo				
Distancia de enfoque cercano	0,5 m (1,64 pies)				
DORI Distancia		Detectar	Observar	Reconocer	Identificar
	2,7 mm	69 metros (226,37 pies)	27,6 metros (90,55 pies)	13,8 metros (45,27 pies)	6,9 metros (22,63 pies)
	12mm	191,6 metros (628,6 pies)	76,64 metros (251,44 pies)	38,32 metros (125,72 pies)	19,16 metros (62,86 pies)

Video

Cuadros por segundo	CVI: PAL: 5M a 25 fps; 4M a 25 fps; 1080P a 25 fps NTSC: 5M a 25 fps; 4M a 30 fps; 1080P a 30 fps AHD: PAL: 4M a 25 fps NTSC: 4M a 30 fps TVI: PAL: 4M a 25 fps NTSC: 4M a 30 fps CVBS: Amigo: 960H NTSC: 960H
Resolución	5M (2880 × 1620); 4M (2560 × 1440); 1080p (1920 × 1080); 960H (960 × 576/960 × 480)
Día/Noche	Cambio automático por ICR
CLB	BLC/HLC/DWDR
WDR	DWDR

Balance de blancos	Auto; manual
Ganar control	Auto; manual
Reducción de ruido	NR 2D
IR inteligente	Sí
Espejo	Apagado en
Enmascaramiento de privacidad	Off/On (8 áreas; rectángulo)

Certificaciones

Certificaciones	CE (EN55032:2015, EN61000-3-2:2014, EN61000-3-3:2013, EN55024:2010+A1:2015, EN55035:2017, EN50130-4:2011+A1:2014, EN62368-1:2014+ R11:2017) FCC (CFR 47 FCC Parte 15 subparte B, ANSI C63.4-2014)
-----------------	--

Puerto

Salida de vídeo	Opciones de salida de video de CVI/TVI/AHD/CVBS por un puerto BNC
-----------------	---

Energía

Fuente de alimentación	12 V CC ±30 %
El consumo de energía	Máx. 6,6 W (12 V CC; IR activado)

Ambiente

Temperatura de funcionamiento	– 30 °C a +60 °C (–22 °F a +140 °F) < 95 % (sin condensación)
Temperatura de almacenamiento	– 30 °C a +60 °C (–22 °F a +140 °F) < 95 % (sin condensación)
Grado de protección	IP67

Estructura

Caja	Cubierta frontal mental + cuerpo principal de plástico + soporte de plástico
Dimensiones de la cámara	243,5 mm × 90,7 mm × 90,7 mm (9,59" × 3,57" × 3,57")
Peso neto	0,39 kg (0,86 libras)
Peso bruto	0,61 kg (1,34 libras)

Información sobre pedidos

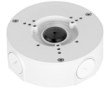
Escribe	Número de parte	Descripción
Cámara de 5MP	DH-HAC-B3A51P-Z 2,7–12 mm	Cámara tipo bala IR HDCVI de 5MP
	DH-HAC-B3A51N-Z 2,7–12 mm	
Accesorios	PFA13G	Caja de conexiones
	PFA130-E	Caja de conexiones IP66 (para uso solo o con montaje en poste PFA152-E)
	PFA152-E	Soporte de montaje en poste (para usar con PFB211W)
	PFM800-4K	Balun HDCVI pasivo
	PFM321D	Adaptador de corriente 12V 1A
	PFM320D-015	Adaptador de corriente de 12 V 1,5 A
	PFM904	Probador de montaje integrado

Accesorios

Opcional:



PFA13G
Caja de conexiones



PFA130-E
Caja de conexiones IP66
(Para usar solo o con montaje en poste PFA152-E)



PFA152-E
Soporte de montaje en poste
(Para uso con PFB211W)



PFM800-4K
Balun HDCVI pasivo



PFM321D
Adaptador de corriente 12V 1A

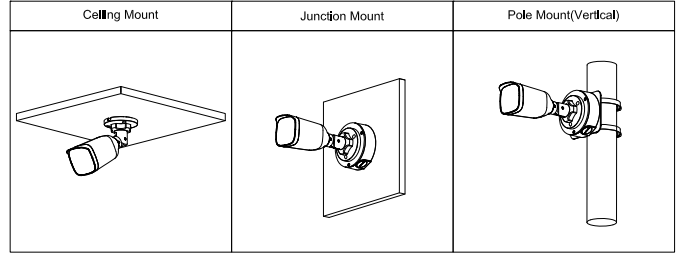


PFM320D-015
Adaptador de corriente de 12 V 1,5 A



PFM904
Probador de montaje integrado

Instalación



Dimensiones (mm [pulgadas])

