



# Guía de instalación

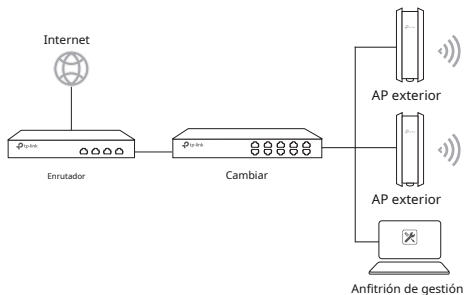
Punto de acceso exterior

Nota: La imagen puede diferir del producto real.

## Topología de red típica

### ■ Modo administrado

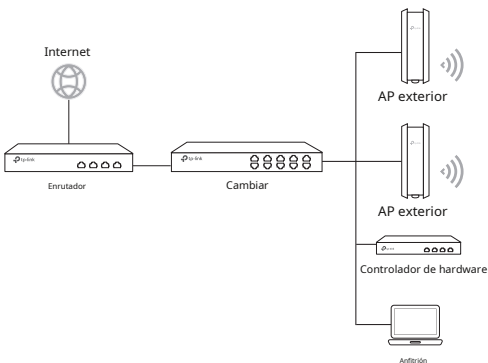
#### A través de software de gestión centralizada



Para administrar centralmente los AP se utiliza una computadora que ejecuta el software de administración centralizada, que puede estar en la misma o diferente subred que los AP.

Puede obtener el software correspondiente en nuestro sitio web. <http://www.tp-link.com>

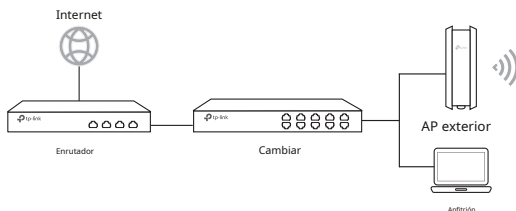
#### A través del controlador de hardware (para ciertos dispositivos)



El controlador de hardware puede estar en la misma subred o en una diferente con los AP. El host de administración se utiliza para iniciar sesión en el controlador de hardware para administrar centralmente los

AP

## ■ Modo independiente



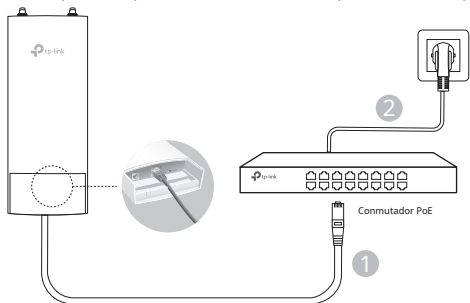
# Conexión de hardware

Elija un método para conectar su dispositivo según los accesorios

## ■ A través del conmutador PoE

Algunos AP se pueden alimentar a través del dispositivo PSE (como un conmutador PoE) que cumple con la fuente de alimentación Clase 2 (PS2) o la fuente de alimentación limitada (LPS) de IEC 62368-1

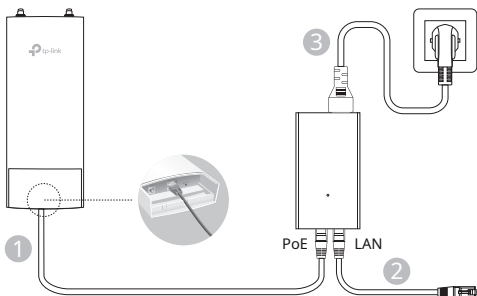
Nota: La disponibilidad depende del producto real. Consulte las especificaciones del producto.



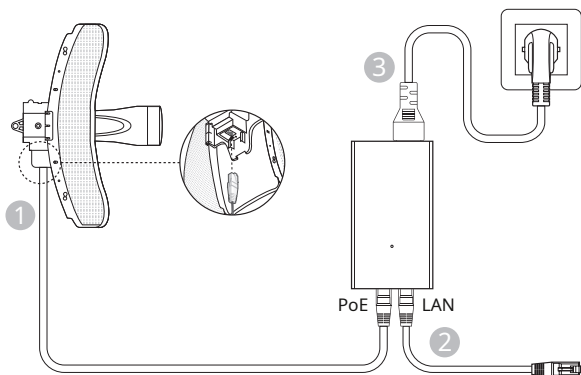
## ■ A través del adaptador PoE

Algunos AP se pueden alimentar a través del adaptador PoE

Nota: La disponibilidad depende del producto real. Consulte las especificaciones del producto.



0

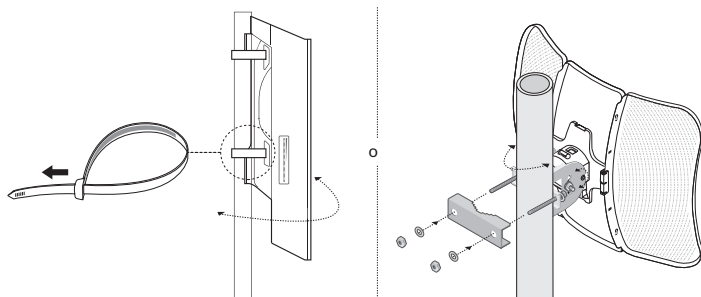


## Instalación de hardware

1 ♦ Elija un método para montar el dispositivo ♦

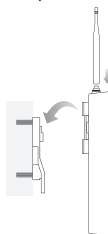
■ Montaje del dispositivo en un poste

En el sitio seleccionado, fije el dispositivo a un punto adecuado del poste y luego alinee aproximadamente el dispositivo en la dirección que ha orientado ♦



## ■ Montaje del dispositivo en la pared (para el producto con soportes de montaje)

Monte el soporte de montaje en la posición preferida en la pared. Empuje y deslice el dispositivo para fijarlo en su lugar. Luego conecte las antenas al dispositivo.



## 2. Instale el sello impermeable (Para ciertos dispositivos)

Antes de realizar la instalación, coloque el cable Ethernet a través de la cubierta en espiral, el soporte y la junta tórica. Luego siga los pasos como se muestra en la imagen:

- (1) Conecte el cable Ethernet al puerto.
- (2) Coloque la junta tórica en la cabeza del soporte y atornille el soporte al cuerpo del dispositivo.
- (3) Introduzca el cable Ethernet a través de la ranura del sello con el lado más grueso hacia el soporte.
- (4) Conecte el sello al soporte.
- (5) Atornille la cubierta en espiral al soporte.

