



Enrutador wifi AC1900

Banda dual | MU-MIMO



Arquero C80



1300 Mbps 5 GHz +
600 Mbps 2,4 GHz†



4 Antenas para
Cobertura superior†



Wi-Fi más rápido
con MU-MIMO



Conexión inteligente

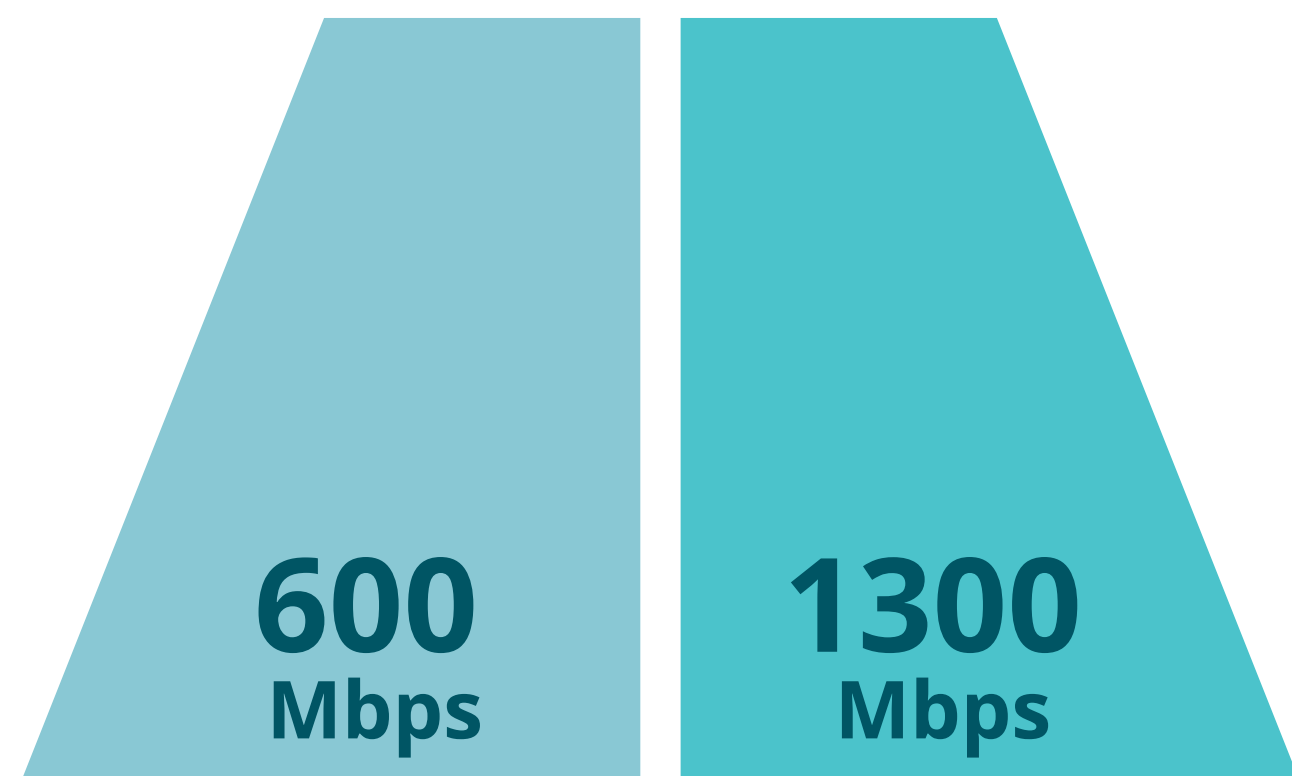


Gigabit completo
Puertos

Reflejos

Velocidades de hasta 1900 Mbps

1300 Mbps en la banda de 5 GHz y 600 Mbps en la de 2,4 GHz son ideales tanto para las tareas cotidianas como para el entretenimiento en línea sin demoras.†



Conexión inteligente

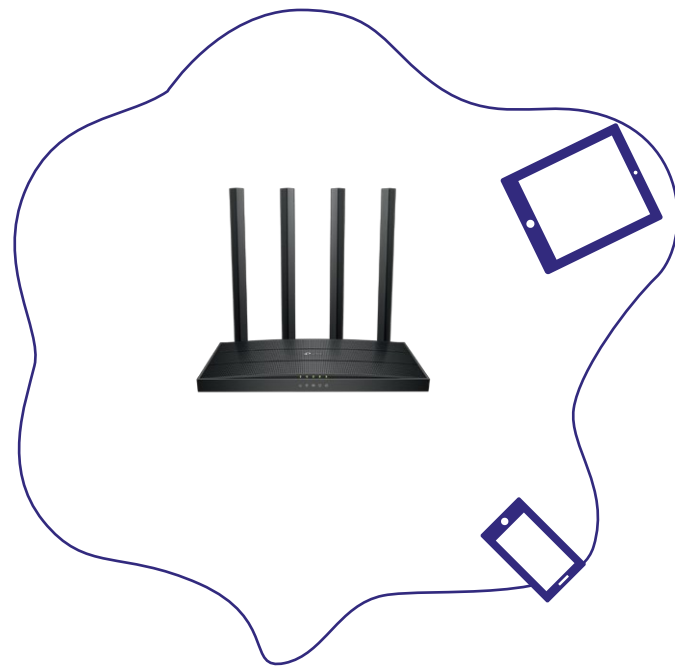
Smart Connect une las bandas de 2,4 GHz y 5 GHz en un único SSID Wi-Fi y ayuda al enrutador a cambiar automáticamente la conexión de cada dispositivo a la mejor banda Wi-Fi disponible.



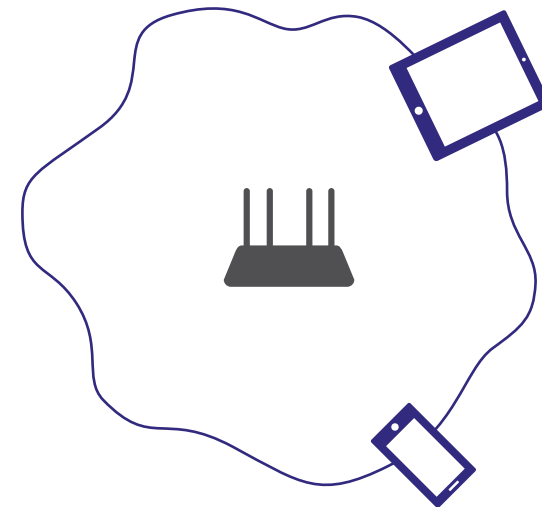
Reflejos

Amplia cobertura Wi-Fi

Cuatro antenas omnidireccionales externas crean una señal Wi-Fi potente, clara y confiable en toda la casa. La tecnología Beamforming detecta la ubicación de los dispositivos conectados y concentra la señal del Archer C80 hacia ellos para optimizar las conexiones inalámbricas.



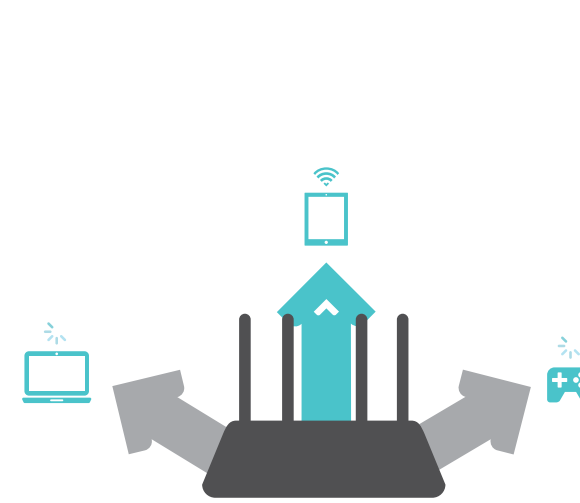
Arquero C80



Enrutador regular

MU-MIMO

La tecnología MU-MIMO atiende a varios dispositivos a la vez, lo que reduce el tiempo de espera, aumenta el rendimiento de Wi-Fi para cada dispositivo y hace que cada transmisión sea más eficiente.



Tradicional
Enrutador

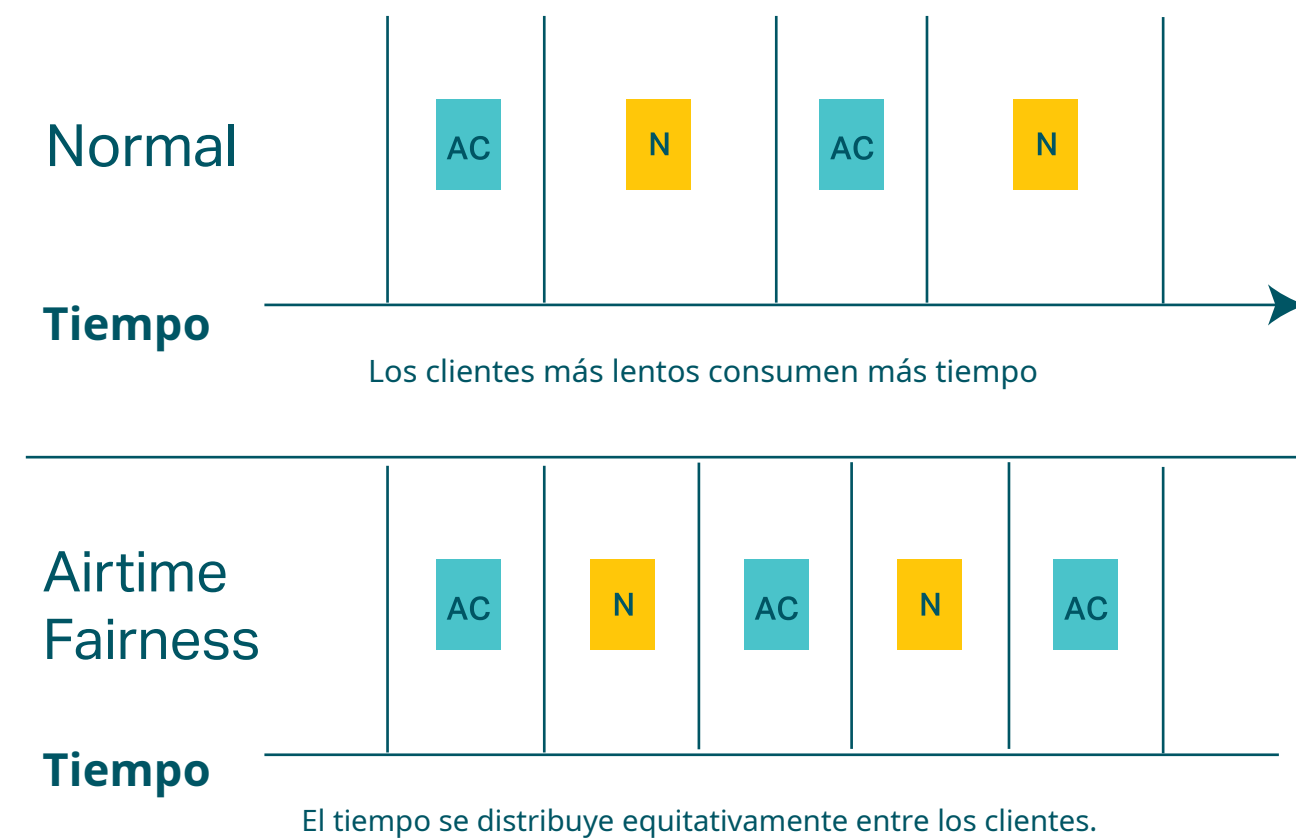


MU-MIMO
Enrutador

Reflejos

Equidad en el tiempo de emisión

Divide equitativamente el tiempo de red entre dispositivos nuevos, como su equipo de juegos, y dispositivos más antiguos, para mejorar el rendimiento y la confiabilidad generales de su Wi-Fi.



Fácil instalación y uso

La instalación es sencilla gracias a una interfaz web intuitiva y a la potente aplicación Tether de TP-Link. Tether te permite gestionar la configuración de tu red con tu smartphone.

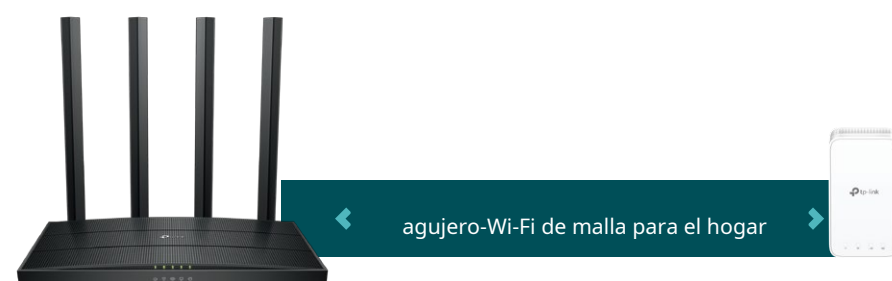


Escanee el código QR para descargar TP-Link Tether.

Reflejos

Wi-Fi flexible para toda la casa

Archer C80 es compatible con OneMesh™ para formar una cobertura perfecta en toda la casa, evitando caídas y retrasos al pasar de una señal a otra.



* Compatible con OneMesh™:

Sin reemplazar sus dispositivos existentes ni comprar un ecosistema WiFi completamente nuevo, OneMesh™ le ayuda a crear una red más flexible que cubra toda su casa con los productos TP-Link OneMesh™.

Más información: <https://www.tp-link.com/onemesh/>

Todos los productos OneMesh: <https://www.tp-link.com/onemesh/product-list/>

Características



Velocidad

- **Tecnología 802.11ac**– Gracias a la tecnología Wi-Fi 802.11ac, Archer C80 crea una red confiable y ultrarrápida.
- **Máxima velocidad inalámbrica**– 1300 Mbps en 5 GHz + 600 Mbps en 2,4 GHz
- **Acceso a Internet Gigabit**– Aproveche al máximo las velocidades de banda ancha de hasta 1 Gbps



Alcance de Wi-Fi

- **Wi-Fi de máximo alcance**– Cuatro antenas externas entregan una señal Wi-Fi a cada rincón de tu hogar, haciendo que todas tus conexiones sean más eficientes y estables.
- **Tecnología de formación de haces** –Concentra las señales de Wi-Fi hacia dispositivos individuales para garantizar conexiones más fuertes



Fiabilidad

- **Equidad en el tiempo de emisión** –Equilibra el uso del tiempo de transmisión de los dispositivos conectados para mejorar el rendimiento y la eficiencia generales
- **Conexión inteligente** –Cambia de forma inteligente la conexión de cada dispositivo a la banda Wi-Fi óptima disponible

Características



Fácil gestión

- **Interfaz web intuitiva**– Garantiza una instalación rápida y sencilla sin complicaciones
- **Gestión sin complicaciones con la aplicación Tether**– La gestión de la red es sencilla con la aplicación TP-Link Tether, disponible en cualquier dispositivo Android e iOS
- **Identificación de TP-Link** –Vincula el enrutador a su ID de TP-Link y a las cuentas de otros miembros de la familia para administrar el enrutador



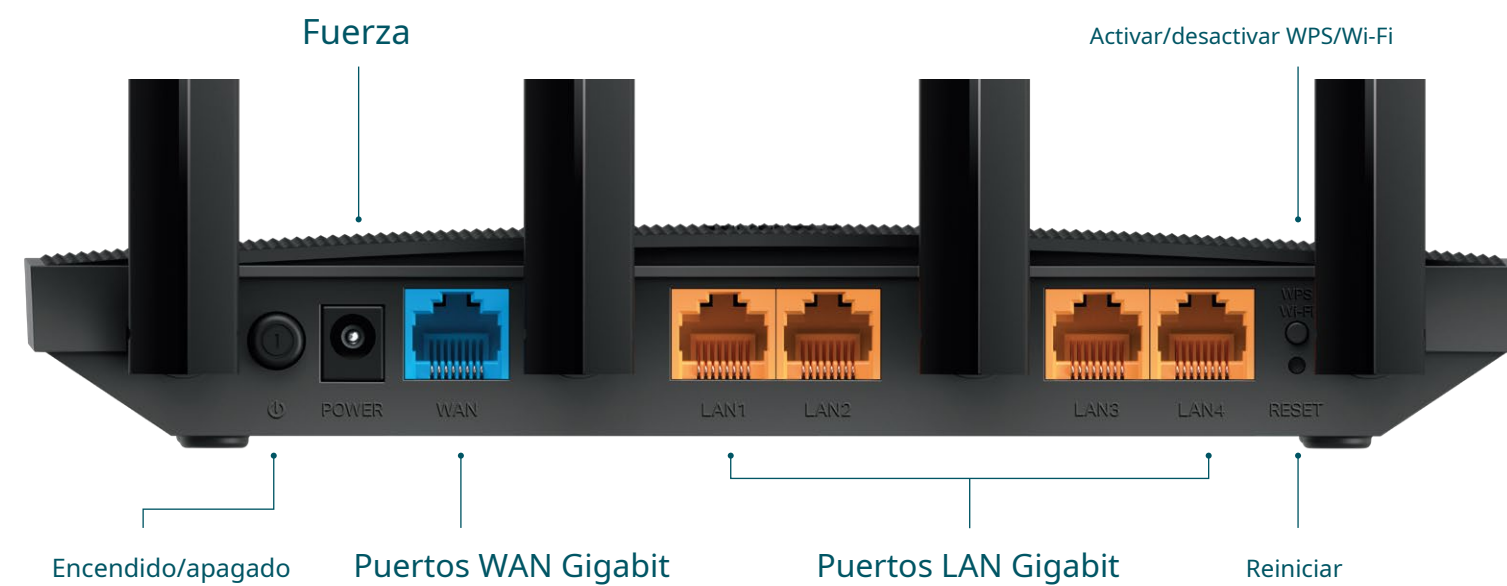
Seguridad

- **Cifrados para redes seguras** –Los cifrados WPA, WPA2 y WPA3 brindan protección activa contra amenazas de seguridad.
- **Red de invitados** –Mantiene su red principal segura al crear una red separada para amigos y visitantes
- **Controles parentales** –Restringe el tiempo de acceso a Internet y los contenidos para los dispositivos de los niños



Facilidad de uso

- **Compartir Wi-Fi**– Comparte fácilmente tu acceso Wi-Fi con un código QR
- **Horario de Wi-Fi**–La red inalámbrica se puede desactivar automáticamente dentro de un período específico cuando no necesita la conexión inalámbrica
- **Control de LED**– Apaga automáticamente los LED del enrutador dentro de un período específico



Inalámbrico

- Normas: IEEE 802.11 ac/n/a 5 GHz, IEEE 802.11 n/b/g 2,4 GHz
- Inalámbrico: 1300 Mbps en 5 GHz + 600 Mbps en 2,4 GHz
- Frecuencia: 2,4 GHz y 5 GHz
- Potencia de transmisión:
 - CE: <20 dBm (2,4 GHz), <23 dBm (5,15 GHz ~ 5,25 GHz)
 - FCC: <30 dBm (2,4 GHz y 5 GHz)
- Sensibilidad de recepción:
 - 5 GHz:
 - 11a 6 Mbps: -98 dBm, 11a 54 Mbps: -78 dBm
 - 11ac VHT20_MCS0: -98dBm, 11ac VHT20_MCS8: -72dBm
 - 11ac VHT40_MCS0: -92dBm, 11ac VHT40_MCS9: -68dBm
 - 11ac VHT80_MCS0: -89dBm, 11ac VHT80_MCS9: -64dBm
 - 2,4 GHz:
 - 11g 6 Mbps: -97 dBm, 11g 54 Mbps: -77 dBm
 - 11n VHT20_MCS0: -97dBm, 11n VHT20_MCS8: -72dBm
 - 11n VHT40_MCS0: -92dBm, 11n VHT40_MCS9: -67dBm
- Función inalámbrica: Habilitar/deshabilitar radio inalámbrica, WMM
- Seguridad inalámbrica: Cifrados WPA, WPA2, WPA3

Presupuesto

Software

- **Calidad del Servicio:** Priorización de dispositivos
- **Tipo de WAN:** IP dinámica/IP estática/PPPoE (acceso dual)/PPTP (acceso dual)/L2TP (acceso dual)
- **Gestión:** Control de acceso, gestión local, gestión remota
- **DHCP:** Servidor, lista de clientes DHCP, reserva de direcciones
- **Reenvío de puertos:** Reenvío de puertos, activación de puertos, UPnP, DMZ
- **DNS dinámico:** DynDns, NO-IP, TP-Link
- **Control de acceso:** Control de gestión local, lista blanca, lista negra
- **Controles parentales:** Filtrado de URL, controles de tiempo
- **Seguridad de firewall:** Firewall SPI, enlace de direcciones IP y MAC
- **Protocolos:** IPv4, IPv6
- **Red de invitados:** Red de invitados de 2,4 GHz, red de invitados de 5 GHz

Otros

- **Certificación:**
CE, FCC, RoHS
- **Requisitos del sistema:**
Microsoft Windows 98SE/NT/2000/XP/Vista™/7/8/8.1/10, MAC OS, NetWare, UNIX o Linux

Internet Explorer 11, Firefox 12.0, Chrome 20.0, Safari 4.0 u otro navegador compatible con Java

Módem por cable o DSL

Suscripción a un proveedor de servicios de Internet (para acceso a Internet)
- **Ambiente:**
Temperatura de funcionamiento: 0°C~40°C (32°F ~104°F)

Humedad de funcionamiento: 10 % ~ 90 % sin condensación

Humedad de almacenamiento: 5 % ~ 90 % sin condensación
- **Contenido del paquete**

Adaptador de corriente para enrutador

inalámbrico Archer C80

Cable Ethernet RJ45

Guía de instalación rápida



Para obtener más información, visite <https://www.tp-link.com/products/details/?model=Archer+C80> o escanea el código QR de la izquierda

†Las velocidades máximas de señal inalámbrica son las velocidades físicas derivadas de las especificaciones del estándar IEEE 802.11. El rendimiento real de los datos inalámbricos y la cobertura inalámbrica no están garantizados y variarán como resultado de las condiciones de la red, las limitaciones del cliente y los factores ambientales, incluidos los materiales de construcción, los obstáculos, el volumen y la densidad del tráfico y la ubicación del cliente.

‡El uso de MU-MIMO requiere que los clientes también admitan MU-MIMO.

©2022 TP-Link