

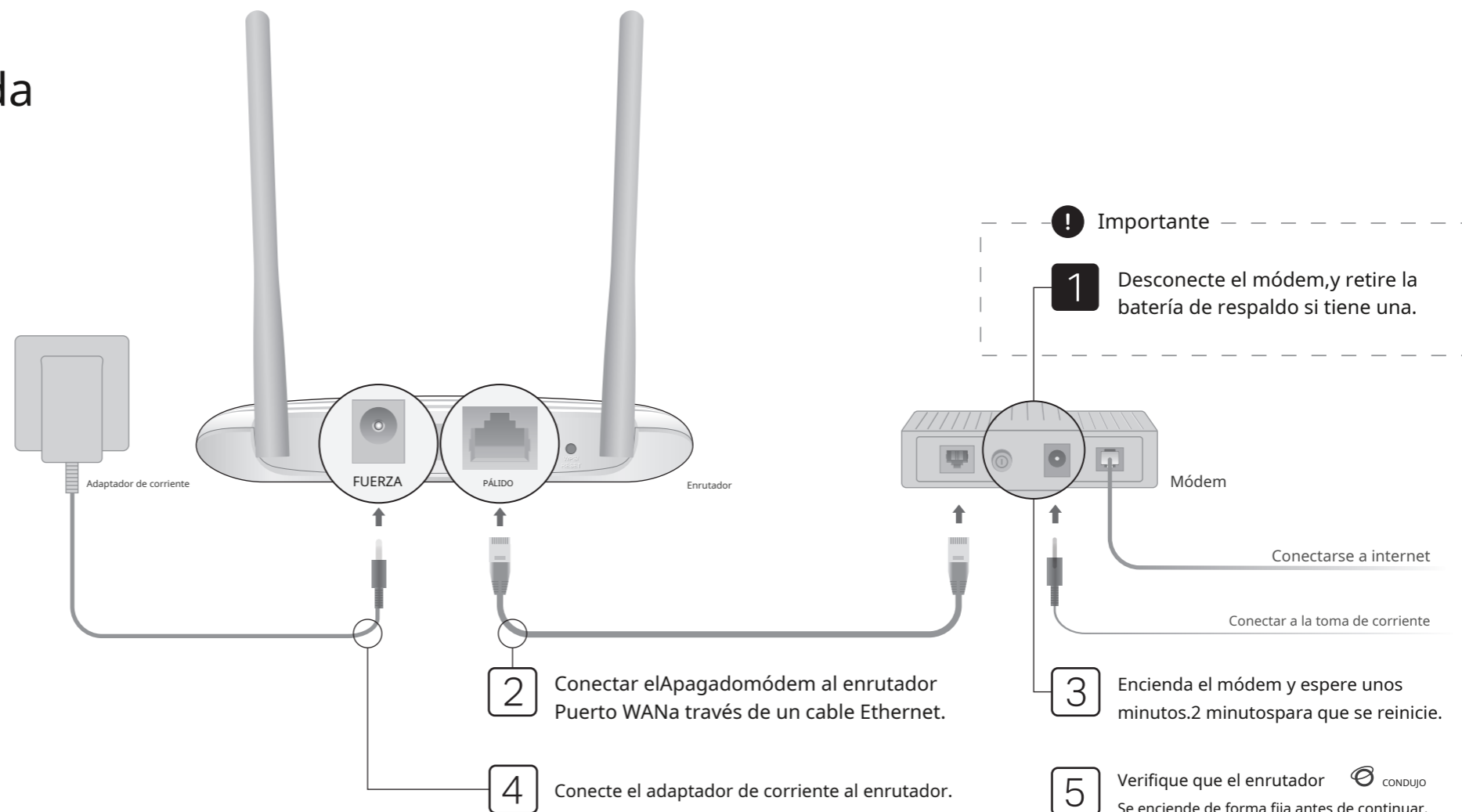
Guía de instalación rápida

Enrutador inalámbrico N

Nota: En esta guía se utiliza el modelo TL-WR841N con fines demostrativos. Las imágenes pueden diferir de los productos reales.

Router Mode

Si su Internet proviene de una salida Ethernet, conecte el enrutador Puerto WANa continuación, omita los pasos 1, 2 y 3.



6 Configurar el enrutador

1. Conecte su computadora al enrutador (cableado o inalámbrico)

Cableado

Apague el Wi-Fi en su computadora y conéctelo al enrutador mediante un cable Ethernet.

Inalámbrico

A. Encuentre la etiqueta del producto en la parte inferior del enrutador.

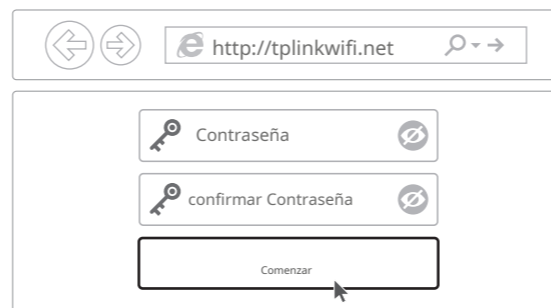
B. Utilice el nombre de red predeterminado (SSID) y la contraseña para unirse a la red.

Consejo: Si está usando un teléfono inteligente o una tableta, también puede escanear el código QR para unirse directamente a la red preestablecida.



2. Abra un navegador web e ingrese <http://tplinkwifi.net> <http://192.168.0.1> En la barra de direcciones. Crea una contraseña para iniciar sesión.

Nota: Si no aparece la ventana de inicio de sesión, consulte Preguntas frecuentes > Q1.



3. Hacer clic Próximo Para iniciar la configuración rápida, seleccione Enrutador inalámbrico y siga las instrucciones paso a paso para configurar la conexión a Internet.

Nota: Si no está seguro de la Tipo de conexión WAN, Por favor haga clic Detección automática.

Enjoy the internet!

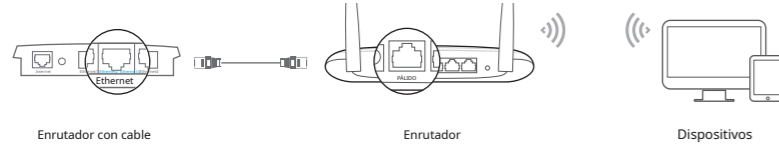
Aplicación Tether

La aplicación TP-Link Tether ofrece una forma sencilla e intuitiva de acceder y administrar su enrutador. Escanee el código QR para descargar Tether desde la App Store de Apple o Google Play.



Modo de punto de acceso

En este modo, el enrutador transforma su red cableada existente en una inalámbrica.



A. Encienda el enrutador.

B. Conecte el puerto WAN del enrutador al puerto Ethernet de su enrutador cableado mediante un cable Ethernet como se muestra arriba.

D.O. Conecte una computadora al enrutador a través de un cable Ethernet o de forma inalámbrica usando el Identificador único (nombre de la red) y Contraseña inalámbrica Impreso en la etiqueta en la parte inferior del enrutador.

D. Abra un navegador web e ingrese <http://tplinkwifi.net> en la barra de direcciones. Crea una contraseña para iniciar sesión.

MI. Hacer clic **Próximo** Para iniciar la configuración rápida, seleccione **Punto de acceso** y siga las instrucciones paso a paso de la configuración rápida para configurar la conexión a Internet.

😊 Enjoy the internet!

Modo extensor de rango

En este modo, el enrutador mejora la cobertura inalámbrica existente en su hogar.

1. Configurar

A. Coloque el enrutador junto al enrutador host y enciéndalo.

B. Conecte una computadora al enrutador a través de un cable Ethernet o de forma inalámbrica usando el Identificador único (nombre de la red) y Contraseña inalámbrica Impreso en la etiqueta en la parte inferior del enrutador.

D.O. Abra un navegador web e ingrese <http://tplinkwifi.net> en la barra de direcciones. Crea una contraseña para iniciar sesión.

D. Hacer clic **Próximo** Para iniciar la configuración rápida, seleccione **Extensor de rango** y siga las instrucciones paso a paso para configurar la conexión a Internet.

2. Reubicarse

Coloque el enrutador aproximadamente a mitad de camino entre el enrutador anfitrión y la zona "muerta" de Wi-Fi. La ubicación que elija debe estar dentro del alcance de su red anfitriona existente.



😊 Enjoy the internet!

Modo WISP

En este modo, el enrutador se conecta a la red ISP de forma inalámbrica en áreas sin servicio cableado.



A. Encienda el enrutador.

B. Conecte una computadora al enrutador a través de un cable Ethernet o de forma inalámbrica usando el Identificador único (nombre de la red) y Contraseña inalámbrica Impreso en la etiqueta en la parte inferior del enrutador.

D.O. Abra un navegador web e ingrese <http://tplinkwifi.net> en la barra de direcciones. Crea una contraseña para iniciar sesión.

D. Hacer clic **Próximo** Para iniciar la configuración rápida, seleccione **IRÓN** y siga las instrucciones paso a paso para configurar la conexión a Internet.

😊 Enjoy the internet!

Apariencia

Artículo	Descripción
LED de Internet	<p>Sólido en: Modo enrutador: el puerto WAN está conectado, pero Internet no está disponible. Modo punto de acceso: el puerto WAN no está conectado. Naranja Modo extensor de rango: el enrutador no está conectado a la red host. Modo WISP: Internet no está disponible.</p> <p>Parpadeo: El puerto WAN no está conectado mientras está en modo enrutador.</p>
	<p>Sólido en: Modo enrutador/WISP: Internet está disponible. Modo punto de acceso: el puerto WAN está conectado. Modo extensor de rango: el enrutador está conectado a la red host.</p> <p>Parpadeo: El sistema se está iniciando o se está actualizando el firmware*.</p>
LED de LAN	<p>Verde Sólido en: Al menos un puerto LAN está conectado.</p>
LED de Wi-Fi	<p>Verde Sólido en: La función inalámbrica está habilitada.</p> <p>Parpadeo: La conexión WPS está en curso. Esto puede tardar hasta 2 minutos.</p>
WPS/RESTABLECER Botón	<p>Presione durante 1 segundo para habilitar la función WPS. Presione durante más de 5 segundos para restablecer el enrutador a su configuración predeterminada de fábrica.</p>

* Para evitar dañar el dispositivo, no desconecte ni apague el enrutador durante la actualización.

Preguntas frecuentes (FAQ)

P1. ¿Qué puedo hacer si no aparece la ventana de inicio de sesión?

- Reinicie su enrutador e inténtelo nuevamente.
- Si la computadora está configurada con una dirección IP estática, cambie su configuración para obtener una dirección IP y una dirección de servidor DNS automáticamente.
- Verificar que <http://tplinkwifi.net> o <http://192.168.0.1> se ha introducido correctamente en el navegador web. Alternativamente, introduzca <http://192.168.1.1> en el navegador web y presione **Ingresar**.
- Utilice otro navegador web e inténtelo nuevamente.
- Deshabilite y luego habilite el adaptador de red que se está utilizando.

P2. ¿Qué puedo hacer si no puedo acceder a Internet cuando estoy en modo enrutador?

- Reinicie su módem y enrutador, luego intente nuevamente.
- Compruebe si Internet funciona con normalidad conectando una computadora directamente al módem mediante un cable Ethernet. Si no es así, ponte en contacto con tu proveedor de servicios de Internet.
- Inicie sesión en la página de administración web del enrutador y vaya a **Estado** > **Página para comprobar si la dirección IP de la WAN es válida o no**. Si lo es, vuelva a ejecutar la configuración rápida; de lo contrario, vuelva a comprobar la conexión del hardware.
- Para los usuarios de módem por cable, inicie sesión en la página de administración web del enrutador. Vaya a **Red** > **Clonar MAC**, seleccione **Clonar dirección MAC** y haga clic **Ahorrrar**. Luego reinicie tanto el módem como el enrutador.

P3. ¿Cómo restauro la configuración predeterminada de fábrica del enrutador?

- Con el enrutador encendido, mantenga presionado el botón **WPS/RESTABLECER** Mantenga presionado el botón en el panel posterior del enrutador durante más de 5 segundos hasta que el LED de Internet parpadee. El enrutador se reiniciará.
- Inicie sesión en la página de administración web del enrutador. Vaya a **Herramientas del sistema** > **Valores predeterminados de fábrica**, y haga clic **Restaurar**. El enrutador se restaurará y reiniciará automáticamente.

P4. ¿Qué puedo hacer si olvidé mi contraseña de administración web?

- Referirse a **Preguntas frecuentes** > **Q3** para reiniciar el enrutador y luego crear una contraseña para iniciar sesión.

P5. ¿Qué puedo hacer si olvidé la contraseña de mi red inalámbrica?

- La contraseña inalámbrica predeterminada de fábrica está impresa en la etiqueta del enrutador.
- Conecte una computadora directamente al enrutador mediante un cable Ethernet. Inicie sesión en la página de administración web del enrutador y vaya a **Inalámbrico** > **Seguridad inalámbrica** para obtener o restablecer su contraseña inalámbrica.

Información de seguridad

- Mantenga el dispositivo alejado del agua, el fuego, la humedad o ambientes calientes.
- No intente desmontar, reparar ni modificar el dispositivo. Si necesita servicio técnico, comuníquese con nosotros.
- No utilice un cargador o un cable USB dañados para cargar el dispositivo.
- No utilice ningún otro cargador que no sea el recomendado.
- No utilice el dispositivo donde no estén permitidos los dispositivos inalámbricos.
- El adaptador deberá instalarse cerca del equipo y deberá ser de fácil acceso.

TP-Link declara por la presente que el dispositivo cumple con los requisitos esenciales y otras disposiciones relevantes de las directivas 2014/53/UE, 2009/125/CE, 2011/65/UE y (UE) 2015/863.

La declaración de conformidad UE original se puede encontrar en <https://www.tp-link.com/en/support/ce/>. TP-Link declara por la presente que el dispositivo cumple con los requisitos esenciales y otras disposiciones relevantes del Reglamento de equipos de radio de 2017.

La declaración de conformidad original del Reino Unido se puede encontrar en <https://www.tp-link.com/support/ukca/>.

Para obtener asistencia técnica, servicios de reemplazo, guías de usuario y otra información, visite <https://www.tp-link.com/support>, o simplemente escanee el código QR.

