



# LiteBeam<sup>®</sup> M5

5 GHz, 23 dBi airMAX<sup>®</sup>CPE con  
alimentación interna<sup>®</sup>Tecnología

Modelo: LBE-M5-23

QUICK START GUIDE

## Introducción

Gracias por comprar Ubiquiti Networks® LiteBeam®. Esta Guía de inicio rápido está diseñada para guiarlo a través de la instalación y también incluye los términos de la garantía.

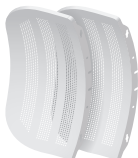
### contenidos del paquete



Alimentación de antena



Reflector central  
Panel



Paneles reflectores laterales  
(Cant. 2)



Receptor de alimentación



Montaje de rótula



correa metálica



Tornillos de fijación  
(Cant. 2)



Adaptador PoE  
(25 V, 0,2 A)



Cable de alimentación



Guía de inicio rápido

Los productos pueden diferir de las imágenes y están sujetos a cambios sin previo aviso.

**CONDICIONES DE USO:** Los dispositivos de radio Ubiquiti deben ser instalados por un profesional. El cable Ethernet blindado y la conexión a tierra deben usarse como condiciones de la garantía del producto. Cable resistente—está diseñado para instalaciones al aire libre. Es responsabilidad del instalador profesional seguir las reglamentaciones locales del país, incluida la operación dentro de los canales de frecuencia legales, la potencia de salida y los requisitos de selección de frecuencia dinámica (DFS).

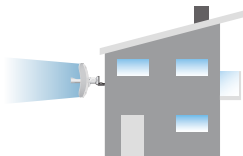
## requerimientos de instalación

- Llave de vaso o destornillador de 7 mm
- Se debe utilizar cableado blindado de categoría 5 (o superior) para todas las conexiones Ethernet cableadas y se debe conectar a tierra a través de la conexión a tierra de CA del PoE.

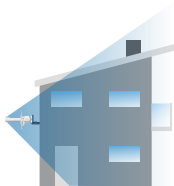
Recomendamos que proteja sus redes de entornos exteriores dañinos y eventos ESD destructivos con un cable Ethernet blindado de grado industrial de Ubiquiti Networks. Para más detalles, visite [www.ubnt.com/toughcable](http://www.ubnt.com/toughcable)

## Ejemplos de aplicación

El LiteBeam montado en exteriores con el reflector instalado proporciona cobertura exterior direccional (ganancia dependiente del reflector).



El LiteBeam montado en exteriores sin el reflector instalado brinda cobertura de exterior a interior utilizando los 3 dBi *Alimentación de antenasolo*.



# Herrajes O

## Vista inferior

**InnerFeed**  
Tecnología

*ethernet*

Puerto

Reiniciar

Botón

Alimentación de antena

Ensamblaje de reflectores

*asegurar*

Brazos

Cubierta del puerto

Receptor de alimentación

Tuerca de bloqueo

Montaje de rótula

## Puertos

**Puerto Ethernet** Admite conexiones 10/100 y PoE pasivo. Este puerto debe estar conectado al servidor LAN y DHCP.

**Botón de reinicio** Para restablecer los valores predeterminados de fábrica, mantenga presionada la tecla *Reiniciar* durante más de 10 segundos mientras el dispositivo está encendido. El dispositivo también se puede restablecer de forma remota utilizando el auxiliar *Reiniciar* botón ubicado en la parte inferior de la *Adaptador PoE*.

## LED



**Conexión inalámbrica** El LED se iluminará en verde cuando se establezca una conexión inalámbrica.



**ethernet** El LED se iluminará en verde fijo cuando se realice una conexión Ethernet activa y parpadeará cuando haya actividad.



**Fuerza** El LED se iluminará en verde cuando el dispositivo esté conectado a una fuente de alimentación.

## Instalación de hardware

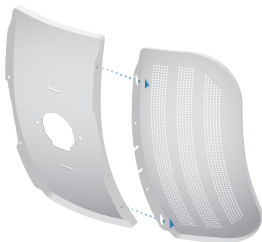
El LiteBeam fue diseñado para uso en exteriores y montaje rápido en un poste. Como alternativa, el LiteBeam se puede montar en una pared con un kit de montaje en pared opcional, modelo NBE-WMK (se vende por separado).



Realice los pasos para la instalación adecuada:

1. Ensamble el reflector de la antena uniendo el *Paneles reflectores laterales* hacia *Panel reflector central*.

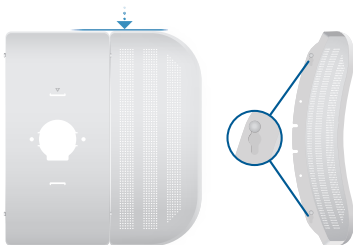
- a. Inserte las cabezas de los dos pernos de montaje en el *Panel reflector central* en la gran abertura de los agujeros ranurados de un *Panel reflector lateral*.



- b. Deslice el *Panel reflector lateral* hacia abajo hasta los bordes superiores o

Está capturado  
están posicionados  
oles

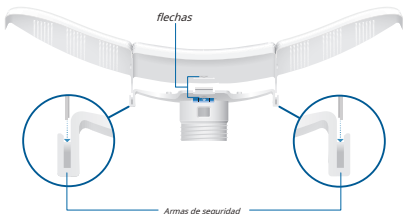
W  
O



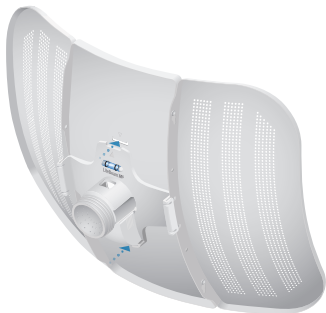
C. Repita el montaje para el otro *Panel reflector lateral*.

2. Sostenga el ensamblaje del reflector con la mano (no use una mesa o superficie plana) e inserte el *Receptor de alimentación* en el conjunto del reflector para asegurar los paneles:

- a. Alinee las flechas en el *Panel reflector central* y el *receptor de alimentación*, e inserte ambos bordes de la *5 Paneles reflectores* idey *Paneles reflectores centrales* en los brazos de seguridad del *Receptor de alimentación*.



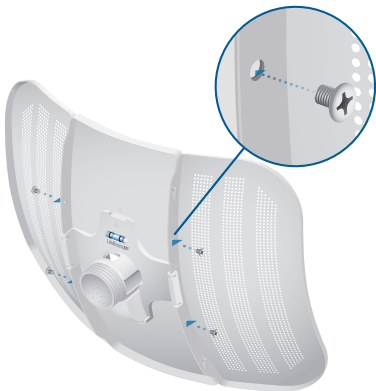
- b. Insertar el *Receptor de alimentación* en el *Panel reflector central* presionando los ganchos de seguridad superior e inferior en las ranuras del *Panel reflector central*.



- !** **ADVERTENCIA:** No instale el *Receptor de alimentación* en el conjunto del reflector empujándolo hacia abajo sobre una mesa u otra superficie plana, ya que esto puede deformar los paneles. Sostenga el conjunto del reflector con la mano.



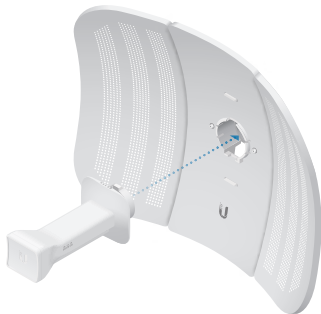
- C. (Opcional) Para soporte adicional, fije cuatro tornillos autorroscantes M3x4 (no incluidos) al ensamblaje de la antena.



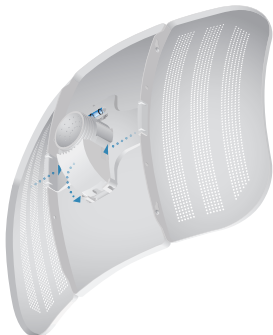


3. Inserte el *Antena*  
bloquea en su lugar.

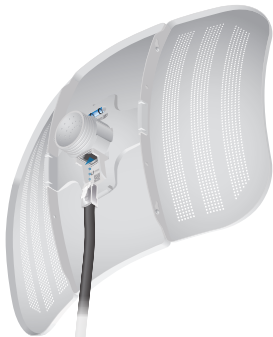
ver hasta la alimentación



4. Presione ambos lados de la *Cubierta del puerto* separarlo de la *Receptor de alimentación*.



5. Conecte un cable Ethernet al *Puerto Ethernet*.



6. Vuelva a colocar el *Cubierta de puerto*.



## Montaje en poste

1. Adjunte el *Montaje de rótula* hacia *Receptor de alimentación* girando el *Tuerca de bloqueo* en el sentido de las agujas del reloj con la mano. No apriete la tuerca.



2. Abra el *correa metálica* y páselo por la base del *Montaje de rótula*.



3. Envuelva el *correa metálica* alrededor del poste. Use una llave de tubo de 7 mm o un destornillador para girar el tornillo en el sentido de las agujas del reloj y sujete firmemente la correa al poste.



## Montaje en pared

El LiteBeam debe montarse directamente en un montante de madera u otra superficie estructuralmente estable utilizando el kit de montaje en pared, modelo NBE-WMK (se vende por separado).



*Tornillo de montaje en pared*



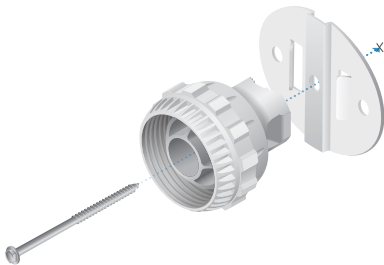
*Placa de montaje en pared*



**Nota:** Tornillo central incluido. Dos tornillos opcionales (no incluidos) pueden proporcionar estabilidad adicional.

1. Ubique el punto de montaje en el centro de un montante de pared u otra superficie estructuralmente estable.
2. Si es necesario, taladre un orificio piloto para el *Tornillo de montaje en pared*.

3. Inserte el *Tornillo de montaje en pared* través de *Montaje de rótula*, el agujero central del *Placa de montaje en pared*, y en la pared. Apriete firmemente el tornillo.



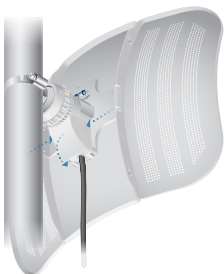
4. Un  
el

*todos montaje conjunto girando*



## Puntería

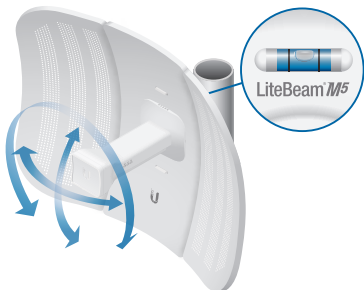
1. Retire el *Cubierta del puerto* y luego afloje el *Tuerca de bloqueo* sobre el *Montaje de rótula*.



2. Objetivo  
enlace  
el

El otro extremo de la red inalámbrica  
alineación del nivel de urea, y

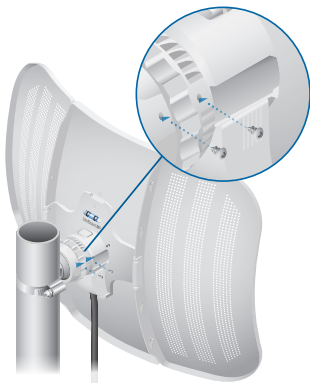
*Tuerca de bloqueo.*



\* 640-00151-06\*

640-00151-06

3. Reemplace el *Cubierta de puerto*.
4. Localice los dos orificios en el *Tuerca de bloqueo*, y fije un *Tornillo de ajusteen* cada agujero para bloquear de forma segura el objetivo.



### Conexión de alimentación a través de Ethernet

1. Conecte el cable Ethernet del dispositivo al **POE** puerto en el *Adaptador PoE*.
2. Conecte un cable Ethernet desde su LAN al **LAN** puerto en el *Adaptador PoE*.
3. Conecte el *Cable de alimentación* hacia *Adaptador PoE*, y luego conecte el *Cable de alimentación* en una toma de corriente.



## Acceso a airOS

Verifique la conectividad en la interfaz de configuración de airOS®.

1. Conecte su máquina host al dispositivo a través de Ethernet.
2. Configure el adaptador Ethernet en su sistema host con una dirección IP estática en la subred 192.168.1.x.
3. Inicie su navegador web. Tipo **https://192.168.1.20** en el campo de dirección



4. Entrar **no disponible** en el *Nombre de usuario y Contraseña* campos. Selecciona tu *País* y *Idioma*. Debe estar de acuerdo con el *Condiciones de uso* y el *Acuerdo de licencia de firmware de Ubiquiti* para usar el producto. Hacer clic **Acceso**.



**Nota:** El *País* La configuración para las versiones de productos de EE. UU. está restringida a Canadá, Puerto Rico o EE. UU. para garantizar el cumplimiento de las normas FCC/IC.

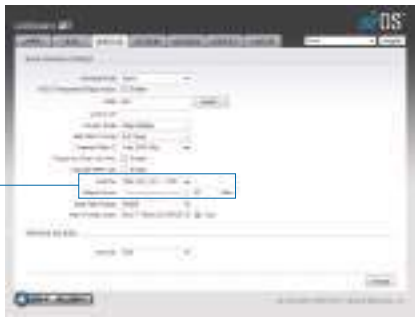
Aparecerá la interfaz de configuración de airOS, que le permitirá personalizar su configuración según sea necesario. Para obtener detalles adicionales sobre la interfaz de configuración de airOS, consulte la Guía del usuario disponible en [www.ubnt.com/download/airmax](http://www.ubnt.com/download/airmax)

También puede administrar su dispositivo utilizando el Sistema de administración de red de Ubiquiti. Configuración usando el UNMS-La aplicación requiere el instalador U, que se vende por separado.



## Responsabilidad de cumplimiento del instalador

Los dispositivos deben ser instalados por un profesional y es responsabilidad del instalador profesional asegurarse de que el dispositivo funcione dentro de los requisitos normativos locales del país.



Dado que el equipo de Ubiquiti Networks se puede emparejar con una variedad de antenas y cables, el *Ganancia de la antena* y *Potencia de salida*. Los campos se proporcionan al instalador profesional para ayudar a cumplir con los requisitos reglamentarios.

## Especificaciones

LBE-M5-23	
Dimensiones	347 x 260 x 208 mm (13,66 x 10,24 x 8,19")
Peso	0,7 kg (1,54 libras)
Frecuencia de operación Mundial EE.UU	5150 - 5875 MHz 5150 - 5250, 5725 - 5850 MHz
Interfaz de red	(1) Puerto Ethernet 10/100
Ganancia de la antena	23 dBi
máx. Salida de potencia	25dBm
máx. El consumo de energía	4W
Fuente de alimentación	Adaptador PoE de 25 V, 0,2 A
Método de potencia	PoE Pasivo (Pares 4, 5+; 7, 8 Retorno)
Supervivencia al viento	200 km/h (125 mph)
Carga de viento	176,86 N a 200 km/h (39,76 lbf a 125 mph)
Protección ESD/EMP	±24kV Contacto / Aire
Choque y vibración	ETSI300-019-1.4
Temperatura de funcionamiento	- 40 a 70°C (-40 a 158° F)
Humedad de funcionamiento	5 a 95% sin condensación
Certificaciones	CE, FCC, CI

## Avisos de seguridad

1. Lea, siga y conserve estas instrucciones.

2. Preste atención a todas las advertencias.

3. Utilice únicamente aditamentos/accesorios especificados por el fabricante.



**ADVERTENCIA:** No utilice este producto en un lugar que pueda sumergirse en agua.



**ADVERTENCIA:** Evite usar este producto durante una tormenta eléctrica. Puede haber un riesgo remoto de descarga eléctrica por un rayo.

## Información de seguridad eléctrica

1. Se requiere cumplimiento con respecto a los requisitos de voltaje, frecuencia y corriente indicados en la etiqueta del fabricante. La conexión a una fuente de alimentación diferente a las especificadas puede resultar en una operación incorrecta, dañar el equipo o representar un peligro de incendio si no se siguen las limitaciones.
2. No hay piezas reparables por el operador dentro de este equipo. El servicio debe ser proporcionado únicamente por un técnico de servicio calificado.
3. Este equipo se proporciona con un cable de alimentación desmontable que tiene un cable de conexión a tierra de seguridad integral diseñado para la conexión a un tomacorriente de seguridad con conexión a tierra.
  - a. No sustituya el cable de alimentación por uno que no sea del tipo aprobado provisto. Nunca use un enchufe adaptador para conectar a un tomacorriente de 2 cables, ya que esto anulará la continuidad del cable de conexión a tierra.
  - b. El equipo requiere el uso de un cable a tierra como parte de la certificación de seguridad, la modificación o el uso indebido pueden generar un riesgo de descarga eléctrica que puede provocar lesiones graves o la muerte.
  - c. Comuníquese con un electricista calificado o con el fabricante si tiene preguntas sobre la instalación antes de conectar el equipo.
  - d. La puesta a tierra de protección es proporcionada por un adaptador de CA listado. La instalación del edificio debe proporcionar una protección de respaldo adecuada contra cortocircuitos.
- mi. La conexión de protección debe instalarse de acuerdo con las normas y reglamentos locales de cableado nacional.

## Garantía limitada

UBIQUITI NETWORKS, Inc ("UBIQUITI NETWORKS") garantiza que los productos suministrados a continuación (los "Productos") estarán libres de defectos de material y mano de obra durante un período de un (1) año a partir de la fecha de envío por UBIQUITI NETWORKS en condiciones normales de uso y funcionamiento. La única y exclusiva obligación y responsabilidad de UBIQUITI NETWORKS bajo la garantía anterior será que UBIQUITI NETWORKS, a su discreción, repare o reemplace cualquier Producto que no cumpla con la garantía anterior durante el período de garantía anterior. Los gastos de extracción y reinstalación de cualquier Producto no están incluidos en esta garantía. El período de garantía de cualquier Producto reparado o reemplazado no se extenderá más allá de su plazo original.

### Condiciones de garantía

La garantía anterior no se aplica si el Producto:

- (I) ha sido modificado y/o alterado, o se le ha agregado algo, excepto por Ubiquiti Networks, o los representantes autorizados de Ubiquiti Networks, o según lo aprobado por Ubiquiti Networks por escrito;
- (II) ha sido pintado, renombrado o modificado físicamente de alguna manera;
- (III) haya sido dañado por errores o defectos en el cableado;
- (IV) ha sido objeto de mal uso, abuso, negligencia, estrés físico, electromagnético o eléctrico anormal, incluidos los rayos, o accidente;
- (V) se ha dañado o deteriorado como resultado del uso de firmware de terceros;
- (VI) no tiene la etiqueta MAC original de Ubiquiti, o le faltan otras etiquetas originales de Ubiquiti; o
- (VII) no ha sido recibido por Ubiquiti dentro de los 30 días posteriores a la emisión de la RMA.

Además, la garantía anterior se aplicará solo si: el producto se ha instalado y utilizado correctamente en todo momento de acuerdo y en todos los aspectos importantes con la documentación del Producto aplicable; todos los tendidos de cableado Ethernet usan CAT5 (o superior), y para instalaciones en exteriores, se usa cableado Ethernet blindado, y para instalaciones en interiores, se siguen los requisitos de cableado para interiores.

### Devoluciones

No se aceptará ningún Producto para reemplazo o reparación sin obtener un número de Autorización de devolución de materiales (RMA) de UBIQUITI NETWORKS durante el período de garantía, y los Productos se recibirán en las instalaciones de UBIQUITI NETWORKS con flete prepago de acuerdo con el proceso RMA de UBIQUITI NETWORKS. Los productos devueltos sin un número de RMA no se procesarán y se devolverán a portes debidos o estarán sujetos a eliminación. Puede encontrar información sobre el proceso de RMA y la obtención de un número de RMA en: [www.ubnt.com/support/warranty](http://www.ubnt.com/support/warranty)

## Descargo de responsabilidad

A EXCEPCIÓN DE CUALQUIER GARANTÍA EXPLÍCITA ESTABLECIDA EN EL PRESENTE DOCUMENTO, UBIQUITI NETWORKS, SUS AFILIADOS Y SUS TERCEROS PROVEEDORES DE DATOS, SERVICIOS, SOFTWARE Y HARDWARE RENUNCIAN Y NO OFRECEN OTRA REPRESENTACIÓN O GARANTÍA DE NINGÚN TIPO, EXPRESA, IMPLÍCITA O LEGAL, INCLUYENDO, PERO SIN LIMITARSE A, DECLARACIONES, GARANTÍAS O GARANTÍAS DE COMERCIABILIDAD, EXACTITUD, CALIDAD DEL SERVICIO O RESULTADOS, DISPONIBILIDAD, CALIDAD SATISFACTORIA, AUSENCIA DE VIRUS, DISFRUTE TRANQUILO, IDONEIDAD PARA UN FIN DETERMINADO Y NO INFRACCIÓN Y CUALQUIER GARANTÍA DERIVADA DE CUALQUIER CURSO DE NEGOCIACIÓN, USO O PRÁCTICAS COMERCIALES EN RELACIÓN CON DICHS PRODUCTOS Y SERVICIOS. EL COMPRADOR RECONOCE QUE NI UBIQUITI NETWORKS NI

SUS PROVEEDORES TERCEROS CONTROLAN EL EQUIPO DEL COMPRADOR O LA TRANSFERENCIA DE DATOS A TRAVÉS DE LAS INSTALACIONES DE COMUNICACIONES, INCLUYENDO INTERNET, Y QUE LOS PRODUCTOS Y SERVICIOS PUEDEN ESTAR SUJETOS A LIMITACIONES, INTERRUPCIONES, RETRASOS, CANCELACIONES Y OTROS PROBLEMAS INHERENTES AL USO DE LAS INSTALACIONES DE COMUNICACIONES. UBIQUITI NETWORKS, SUS AFILIADOS Y SUS PROVEEDORES TERCEROS NO SON RESPONSABLES DE CUALQUIER INTERRUPCIÓN, RETRASOS, CANCELACIONES, FALLAS EN LA ENTREGA, PÉRDIDA DE DATOS, CORRUPCIÓN DE CONTENIDO, PÉRDIDA DE PAQUETES U OTROS DAÑOS RESULTANTES DE CUALQUIERA DE LO ANTERIOR. Además, UBIQUITI NETWORKS no garantiza que la operación de los Productos esté libre de errores o que la operación sea ininterrumpida. En ningún caso UBIQUITI NETWORKS será responsable por daños o reclamos de cualquier naturaleza o descripción relacionados con el rendimiento del sistema, incluida la cobertura,

## Limitación de responsabilidad

EXCEPTO EN LA MEDIDA EN QUE LO PROHÍBA LA LEY LOCAL, EN NINGÚN CASO UBIQUITI O SUS SUBSIDIARIAS, AFILIADOS O PROVEEDORES SERÁN RESPONSABLES POR DAÑOS DIRECTOS, ESPECIALES, INCIDENTALES, CONSECUENTES U OTROS (INCLUYENDO LUCRO CESANTE, PÉRDIDA DE DATOS O COSTOS POR TIEMPO INACTIVADO), DERIVADOS DE EL USO, LA IMPOSIBILIDAD DE USO O LOS RESULTADOS DEL USO DEL PRODUCTO, YA SEA BASADO EN LA GARANTÍA, CONTRATO, AGRAVIO U OTRA TEORÍA LEGAL, Y YA SEA ADVERTIDO O NO DE LA POSIBILIDAD DE DICHS DAÑOS.

## Nota

Algunos países, estados y provincias no permiten exclusiones de garantías o condiciones implícitas, por lo que es posible que la exclusión anterior no se aplique en su caso. Es posible que tenga otros derechos que varían de un país a otro, de un estado a otro o de una provincia a otra. Algunos países, estados y provincias no permiten la exclusión o limitación de responsabilidad por daños incidentales o consecuentes, por lo que es posible que la limitación anterior no se aplique a usted. EXCEPTO A

EN LA MEDIDA EN QUE LO PERMITA LA LEY LOCAL, ESTOS TÉRMINOS DE GARANTÍA NO EXCLUYEN, RESTRINGEN NI MODIFICAN, Y SON ADICIONALES A LOS DERECHOS ESTATUTARIOS OBLIGATORIOS APLICABLES A LA LICENCIA DE CUALQUIER SOFTWARE (INTEGRADO EN EL PRODUCTO) PARA USTED. La Convención de las Naciones Unidas sobre los Contratos para la Venta Internacional de Mercaderías no se aplicará a ninguna transacción relacionada con la venta de los Productos.

## Cumplimiento

### FCC

Los cambios o modificaciones no aprobados expresamente por la parte responsable del cumplimiento podrían anular la autoridad del usuario para operar el equipo.

Este dispositivo cumple con la Parte 15 de las Reglas de la FCC. La operación está sujeta a las siguientes dos condiciones.

1. Es posible que este dispositivo no cause interferencias dañinas y
2. Este dispositivo debe aceptar cualquier interferencia recibida, incluida la interferencia que pueda provocar un funcionamiento no deseado.

Este equipo ha sido probado y se encontró que cumple con los límites para un dispositivo digital de Clase A, de conformidad con la Parte 15 de las Reglas de la FCC. Estos límites están diseñados para proporcionar una protección razonable contra interferencias dañinas cuando el equipo funciona en un entorno comercial. Este equipo genera, usa y puede irradiar energía de radiofrecuencia y, si no se instala y usa de acuerdo con el manual de instrucciones, puede causar interferencias dañinas en las comunicaciones por radio. Es probable que las operaciones de este equipo en un área residencial causen interferencias dañinas, en cuyo caso el usuario deberá corregir la interferencia por su propia cuenta.

Este transmisor de radio (FCC ID: SWX-LBE5M) ha sido aprobado por la FCC para operar con los tipos de antena que se enumeran a continuación con la ganancia máxima permitida y la impedancia de antena requerida para cada tipo de antena indicado. Los tipos de antena no incluidos en esta lista, que tengan una ganancia superior a la ganancia máxima indicada para ese tipo, están estrictamente prohibidos para su uso con este dispositivo.

- Antena de rejilla, ganancia: 23 dBi

## ISED Canadá

### CAN ICES-3(A)/NMB-3(A)

Este dispositivo cumple con los estándares RSS exentos de licencia de ISED Canadá. La operación está sujeta a las siguientes dos condiciones:

1. Es posible que este dispositivo no cause interferencias y
2. Este dispositivo debe aceptar cualquier interferencia, incluida la interferencia que pueda provocar un funcionamiento no deseado del dispositivo.

Este transmisor de radio (IC: 6545A-LBE5M) ha sido aprobado por ISED Canadá para operar con los tipos de antena que se enumeran a continuación con la ganancia máxima permitida y la impedancia de antena requerida para cada tipo de antena indicado. Los tipos de antena no incluidos en esta lista, que tengan una ganancia superior a la ganancia máxima indicada para ese tipo, están estrictamente prohibidos para su uso con este dispositivo.

• Antena de rejilla, ganancia: 23 dBi

### CAN ICES-3(A)/NMB-3(A)

Le présent appareil est conforme aux CNR d'ISDE Canadá aplica aux appareils radio exime de licencia. L'exploitation est autorisée aux dos condiciones suivantes:

1. l'appareil ne doit pas produire de brouillage;
2. l'appareil doit accepter tout brouillage radioélectrique subi, même si le brouillage est susceptible d'en compromettre le fonctionnement.

Le present émetteur radio (IC : 6545A-LBE5M) a été approuvé par ISDE Canada pour l'exploitation avec l'antenne type énumérés ci-dessous avec le gain maximal admissible et requis l'impédance de l'antenne pour chaque type d'antenne indicado. Types d'antenne non inclus dans cette liste, yant un gain supérieur au gain maximal indiqué pour ce type, sont restrictement interdits pour une used avec cet appareil.

• Rejilla de antena, ganancia: 23 dBi

#### Advertencia de exposición a RF

Las antenas utilizadas para este transmisor deben instalarse para proporcionar una distancia de separación de al menos 20 cm de todas las personas y no deben ubicarse ni operarse junto con ninguna otra antena o transmisor.

Les antennes utilisées pour ce transmetteur doivent être installé en considérant una distancia de separación de toute personnes d'au moins 20 cm et ne doivent pas être localisé ou utilisé en conflit avec tout autre antenne ou transmetteur.

## Australia y Nueva Zelanda



Advertencia: Este es un producto de Clase A. En un entorno doméstico, este producto puede causar interferencias de radio, en cuyo caso se puede solicitar al usuario que tome las medidas adecuadas.

## Marcado CE

La marca CE en este producto representa que el producto cumple con todas las directivas que le son aplicables.

CE

### Lista de países



EN	SER	BG	CY	CZ	Delaware	NO SÓ	EE.UU.	EL	ES	FI	FR	HON	RU
ES DECR	ÉL	LV	LT	LU	MONTE	Países Bajos	ES	PT	RO	SE	SI	SK	Reino Unido

Miembros de BFWA (acceso inalámbrico fijo de banda ancha) señalados en azul



**Nota:** Este dispositivo cumple con Max. Límite de potencia de TX según normativa ETSI.

Lo siguiente se aplica a los productos que funcionan en el rango de frecuencia de 5 GHz:



**Nota:** Este dispositivo está restringido al uso en interiores solo cuando funciona en el rango de frecuencia de 5150 a 5350 MHz en todos los estados miembros.



**Nota:** Todos los países enumerados pueden operar a 30 dBm. Los estados miembros de BFWA pueden operar a 36 dBm.



**Nota:** El funcionamiento en la banda de frecuencia de 5,8 GHz está prohibido en los estados miembros de la BFWA. Otros países enumerados pueden utilizar la banda de frecuencia de 5,8 GHz.



## Declaración de cumplimiento de RoHS/WEEE



### Inglés

La Directiva Europea 2012/19/UE exige que los equipos que lleven este símbolo en el producto y/o su embalaje no se desechen con los residuos municipales sin clasificar. El símbolo indica que este producto debe desecharse por separado de los flujos de residuos domésticos normales. Es su responsabilidad deshacerse de este y otros equipos eléctricos y electrónicos a través de las instalaciones de recolección designadas por el gobierno o las autoridades locales. La eliminación y el reciclaje correctos ayudarán a prevenir posibles consecuencias negativas para el medio ambiente y la salud humana. Para obtener información más detallada sobre la eliminación de su equipo antiguo, comuníquese con las autoridades locales, el servicio de eliminación de residuos o la tienda donde compró el producto.

### Alemán

Die Europäische Richtlinie 2012/19/EU verlangt, dass technische Ausrüstung, die direkt am Gerät und/oder an der Verpackung mit diesem Symbol versehen ist, nicht zusammen mit unsortiertem Gemeindeabfall entsorgt werden darf. Das Symbol weist darauf hin, dass das Produkt von regulärem Haushaltsmüll getrennt entsorgt werden sollte. Es liegt in Ihrer Verantwortung, dieses Gerät und andere elektrische und elektronische Geräte über die dafür zuständigen und von der Regierung oder örtlichen Behörden dazu bestimmten Sammelstellen zu entsorgen. Ordnungsgemäßes Entsorgen und Recyceln trägt dazu bei, potentielle negative Folgen für Umwelt und die menschliche Gesundheit zu vermeiden. Wenn Sie weitere Informationen zur Entsorgung Ihrer Altgeräte benötigen, wenden Sie sich bitte an die örtlichen Behörden oder städtischen Entsorgungsdienste oder an den Händler,

## ingles

La Directiva 2012/19/UE exige que los equipos que lleven este símbolo en el propio aparato y/o en su embalaje no deben eliminarse junto con otros residuos urbanos no seleccionados. El símbolo indica que el producto en cuestión debe separarse de los residuos domésticos convencionales con vistas a su eliminación. Es su responsabilidad desechar este y cualquiera otros aparatos eléctricos y electrónicos a través de los puntos de recogida que ponen a su disposición el gobierno y las autoridades locales. Al desechar y reciclar correctamente aparatos, estos contribuirán a evitar posibles consecuencias negativas para el medio ambiente y la salud de las personas. Si desea obtener información más detallada sobre la eliminación segura de su aparato usado, consulte a las autoridades locales,

## francés

La directive europeenne 2012/19/UE exige que l'equipement sur lequel est apposé ce symbole sur le produit et/ou son emballage ne soit pas jeté avec les autres ordures ménagères. Ce symbole indique que le produit doit être éliminé dans un circuit distinct de celui pour les déchets des ménages. Il est de votre responsabilité de jeter ce matériel ainsi que tout autre matériel électrique ou électronique par les moyens de collecte indiqués par le gouvernement et les pouvoirs publics des collectivités territoriales. La eliminación y el reciclaje en buen estado y debido a la forma en que se vierte, pero de lutter contre l'impact néfaste potentiel de ce type de produits sur l'environnement et la santé publique. Pour plus d'informations sur le mode d'élimination de votre ancien équipement, veuillez prendre contact avec les pouvoirs publics locaux,

## italiano

La direttiva europea 2012/19/UE richiede che le apparecchiature contrassegnate con questo simbolo sul prodotto e/o sull'imballaggio non siano smaltite insieme ai rifiuti urbani non differenziati. Il simbolo indica che questo prodotto non deve essere smaltito insieme ai normali rifiuti domestici. È responsabilità del proprietario smaltire sia questi prodotti sia le altre apparecchiature elettriche ed elettroniche mediante le specifiche strutture di raccolta indica dal governado o dagli enti pubblici locali. Il corretto smaltimento ed il riciclaggio aiuteranno a prevenire conseguenze potenzialmente negativo per l'ambiente e per la salute dell'essere umano. Per ricevere informazioni più dettagliate circa lo smaltimento delle vecchie apparecchiature in Vostro ownso, Vi invitiamo a contattare gli enti pubblici di competenza,

# Declaración de conformidad

**български [búlgaro]**С настоящото UBIQUITI NETWORKS декларира, че този тип радиосъоръжение LBE-M5-23 е в съответствие с Директива 2014/53/Е С. Цялостният текст на ЕС декларацията за съответствие може да се намери на следния интернет адрес: [www.ubnt.com/compliance](http://www.ubnt.com/compliance)

**Hrvatski [croata]**UBIQUITI NETWORKS ovime izjavljuje da je radijska oprema tipa LBE-M5-23 u skladu s Direktivom 2014/53/EU. Cjeloviti tekst EU izjave o sukladnosti dostupan je na sljedećoj internetskoj adresi:[www.ubnt.com/compliance](http://www.ubnt.com/compliance)

**Čeština [checo]**Tímto UBIQUITI NETWORKS prohlašuje, že typ rádiového zařízení LBE-M5-23 je v souladu se směrnicí 2014/53/EU. Úplné znění EU prohlášení o shodě je k dispozici na této internetové adrese:[www.ubnt.com/compliance](http://www.ubnt.com/compliance)

**dansk [danés]**Hermed erklærer UBIQUITI NETWORKS, at radioudstyrtypen LBE-M5-23 er i overensstemmelse med direktiv 2014/53/EU. EU-overensstemmelseserklæringens fulde tekst kan findes på følgende internetadresse:[www.ubnt.com/compliance](http://www.ubnt.com/compliance)

**Holanda [holandés]**Hierbij verklaar ik, UBIQUITI NETWORKS, el tipo de aparato de radio LBE-M5-23 se ajusta a Richtlijn 2014/53/EU. De volledige tekst van de EU-conformiteitsverklaring kan worden geraadpleegd op het volgende internetadres: [www.ubnt.com/compliance](http://www.ubnt.com/compliance)

**Inglés**Por la presente, UBIQUITI NETWORKS declara que el equipo de radio tipo LBE-M5-23 cumple con la Directiva 2014/53/UE. El texto completo de la declaración UE de conformidad está disponible en la siguiente dirección de Internet:[www.ubnt.com/compliance](http://www.ubnt.com/compliance)

**quilla Eesti [estonio]**Käesolevaga deklareerib UBIQUITI NETWORKS, et käesolev raadioseadme tüüp LBE-M5-23 vastab direktiivi 2014/53/EL nõuetele. Eli vastavusdeklaratsiooni täielik tekst on kättesaadav järgmisel internetiaadressil:[www.ubnt.com/compliance](http://www.ubnt.com/compliance)

**Suomi [finlandés]**UBIQUITI NETWORKS vakuuttaa, että radiolaitetyyppi LBE-M5-23 on direktiivin 2014/53/EU mukainen. EU-vaatimusten mukaisuusvakuutuksen täysimittainen teksti on saatavilla seuraavassa internetosoitteessa:[www.ubnt.com/compliance](http://www.ubnt.com/compliance)

**francés [francés]**Le soussigné, UBIQUITI NETWORKS, déclare que le equipo radioeléctrico del tipo LBE-M5-23 está conforme a la directiva 2014/53/UE. El texto completo de la declaración UE de conformidad está disponible en la siguiente dirección de Internet:[www.ubnt.com/compliance](http://www.ubnt.com/compliance)

**alemán [alemán]**Hiermit erkläre UBIQUITI NETWORKS, dass der Funkanlagentyp LBE-M5-23 der Richtlinie 2014/53/EU entspricht. Der vollständige Text der EU-Konformitätserklärung ist unter der folgenden Internetadresse verfügbar:[www.ubnt.com/compliance](http://www.ubnt.com/compliance)

**Ελληνικά [griego]**Με την παρούσα ο/η UBIQUITI NETWORKS, δηλώνει ότι ο ραδιοεξοπλισμός LBE-M5-23 πληροί την οδή για 2014/53/ΕΕ. Το πλήρες κείμενο της δήλωσης συμμόρφωσης ΕΕ διατίθεται στην ακόλουθη ιστοσελίδα στο διαδίκτυο:[www.ubnt.com/compliance](http://www.ubnt.com/compliance)

**magiar [húngaro]**UBIQUITI NETWORKS igazolja, hogy a LBE-M5-23 típusú rádióberendezés megfelel a 2014/53/EU irányelvnek. Az EU-megfelelőségi nyilatkozat teljes szövege elérhető a következő internetes címen:[www.ubnt.com/compliance](http://www.ubnt.com/compliance)

**Íslenska [islandés]**Hér með lýsir UBIQUITI NETWORKS yfir því að LBE-M5-23 er í samræmi við grunnkröfur og aðrar kröfur, sem gerðar eru í tilskipun 2014/53/EU. Fullur texti ESB samræmisýfirlýsing er að finna á eftirfarandi netfangi:[www.ubnt.com/compliance](http://www.ubnt.com/compliance)

**italiano [italiano]**Il fabbricante, UBIQUITI NETWORKS, dichiara che il type di apparecchiatura radio LBE-M5-23 è conforme alla direttiva 2014/53/UE. Il testo completo della dichiarazione di conformità UE è disponibile al siguiente indirizzo Internet:[www.ubnt.com/compliance](http://www.ubnt.com/compliance)

**Latviešu valoda [letón]**Ar šo UBIQUITI NETWORKS deklarē, ka radioiekārta LBE-M5-23 atbilst Direktīvai 2014/53/ES. Pilns ES atbilstības deklarācijas teksts ir pieejams šādā interneta vietnē: [www.ubnt.com/compliance](http://www.ubnt.com/compliance)

**Lietuvių kalba [lituano]**Aš, UBIQUITI NETWORKS, patvirtinu, kad radijo įrenginių tipas LBE-M5-23 atitinka Direktyvą 2014/53/ES. Visas ES atitikties deklaracijos tekstas prieinamas šiuo interneto adresu:[www.ubnt.com/compliance](http://www.ubnt.com/compliance)

**malti [maltés]**B'dan, UBIQUITI NETWORKS, niddikjara li dan it-tip ta' taghmir tar-radju LBE-M5-23 huwa konformi mad-Direttiva 2014/53/UE. Id-dikjarazzjoni tal-konformità tista' tiġi kkonsultata minn[www.ubnt.com/compliance](http://www.ubnt.com/compliance)

**norsk [noruego]**UBIQUITI NETWORKS erklærer herved at utstyret LBE-M5-23 er i samsvar med de grunnleggende krav og øvrige relevante krav i direktiv 2014/53/EU. Den fulle teksten til EU-samsvarserklæringen er tilgjengelig på følgende internetadresse:  
**www.ubnt.com/compliance**

**polaco [polaco]**UBIQUITI NETWORKS niniejszym oświadczam, że typ urządzenia radiowego LBE-M5-23 jest zgodny z dyrektywą 2014/53/UE. Pełny tekst deklaracji zgodności UE jest dostępny pod następującym adresem internetowym:**www.ubnt.com/compliance**

**portugués [portugués]**O(a) abaixo assinado(a) UBIQUITI NETWORKS declara que o presenta el tipo de equipo de radio LBE-M5-23 está em conformidad con la Directiva 2014/53/UE. El texto integral de la declaración de conformidad no está disponible a continuación en Internet:  
**www.ubnt.com/compliance**

**Română [rumano]**Prin prezenta, UBIQUITI NETWORKS declară că tipul de echipamente radio LBE-M5-23 this în conformitate cu Directiva 2014/53/UE. Textul integral al declarației UE de conformitate este disponibil la următoarea adresă internet:**www.ubnt.com/compliance**

**Slovenčina [eslovaco]**UBIQUITI NETWORKS týmto vyhlasuje, že rádiové zariadenie typu LBE-M5-23 je v súlade so smernicou 2014/53/EÚ. Úplné EÚ vyhlásenie o zhode je k dispozícii na tejto internetovej adrese:**www.ubnt.com/compliance**

**Slovenščina [esloveno]**UBIQUITI NETWORKS potrjuje, da je tip radijske opreme LBE-M5-23 skladen z Direktivo 2014/53/EU. Celotno besedilo izjave EU o skladnosti je na voljo na naslednjem spletnem naslovu:**www.ubnt.com/compliance**

**español [español]**Por la presente, UBIQUITI NETWORKS declara que el tipo de equipo radioeléctrico LBE-M5-23 es conforme con la Directiva 2014/53/UE. El texto completo de la declaración UE de conformidad está disponible en la dirección Internet siguiente: **www.ubnt.com/compliance**

**Svenska [sueco]**Härmed försäkras UBIQUITI NETWORKS att denna typ av radioutrustning LBE-M5-23 överensstämmer med direktiv 2014/53/EU. Den fullständiga texten till EU-försäkran om överensstämmelse finns på följande webbadress:**www.ubnt.com/compliance**

## Recursos en línea

Sitio web**www.ubnt.com**

Apoyo**ayuda.ubnt.com**

Comunidad**comunidad.ubnt.com**

Descargas**descargas.ubnt.com**



Ubiquiti Networks, Inc. 685  
Third Avenue, piso 27 Nueva  
York, NY 10017

EE.UU