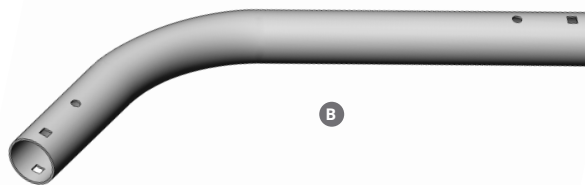
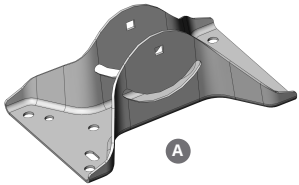


Guía de instalación

Soporte de antena universal

Modelo: UB-AM



dc

D

m

Contenido

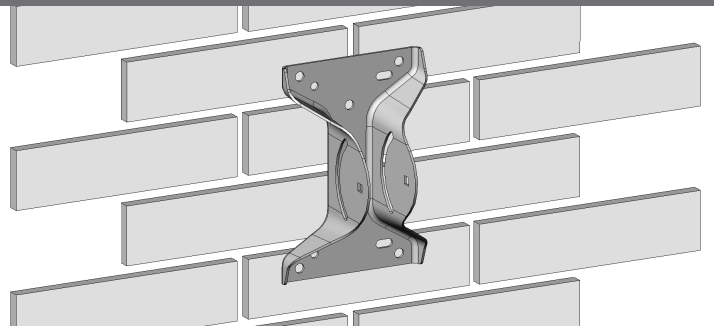
	Cantidad
A Base	1
B Polo	1
dc Perno pivotante M6	1
D Perno de ajuste M6	2
m Tuerca dentada dentada M6	3

Herramientas necesarias para el montaje

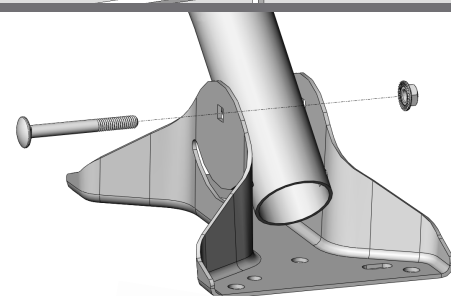
Llave de 10 mm (cantidad 1)

* Los productos pueden ser diferentes a las imágenes y están sujetos a cambios sin previo aviso.

1 Instale la base en la superficie de montaje.



2 Instale el poste en la base usando el perno pivotante



3 Instalar pernos de ajuste

